

ROUSSEAU 5 MAGAZINE

Nautilus
Résidences d'exceptions

UN PORT D'ATTACHE
SOMPTUEUX

VILLAS DE
PRESTIGE AVEC VUE
LAC À VÉSENAZ

SPORT CLUB RESIDENCES & SPA
CRANS-MONTANA

ÉLEVEZ VOTRE SÉJOUR EN
MONTAGNE

Les Incontournables d' Alexandra De Garidel



Alexandra de Garidel, architecte d'intérieur renommée, allie élégance et modernité dans chacune de ses créations. Reconnue pour son approche unique, elle sait marier esthétique et fonctionnalité pour sublimer les espaces de vie. À travers une sélection soigneusement étudiée, elle nous propose des pièces emblématiques qui reflètent les dernières tendances en matière de design. Que ce soit pour réinventer un intérieur ou ajouter une touche distinctive, chaque objet choisi incarne l'équilibre parfait entre style et utilité.



1



2

Marques d'exception

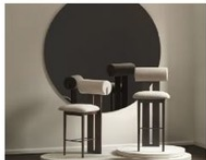
Alexandra de Garidel a choisi pour cette sélection des marques emblématiques du design d'intérieur, chacune incarnant l'excellence dans son domaine. De l'élégance italienne de Cassina et Molteni&C, aux créations sculpturales de Mathieu Lehanneur, en passant par l'esthétique raffinée de Dedar et les luminaires avant-gardistes de Christopher Boots, ces maisons se distinguent par leur savoir-faire et leur innovation. Ethimo, Eichholtz, Norr11 et Philippe Hurel viennent compléter cette sélection avec des pièces qui allient confort, qualité et design intemporel.



3



4



5



7



8



9

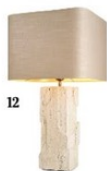
Mobilier Iconique & Accessoires Élégants



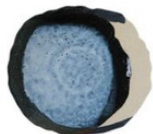
6



10



12



11



1. Cassina, "Ficupala" table lamp
2. Appliques Coralie Bonnet, Argia I, galerie Arnel Soyer
3. Eichholtz, dining chair Bravo
4. Vase Swallows by Alexandra de Garidel, Galerie Arnel Soyer
5. Norr11, Hippo bar chairs
6. Ethimo, Patio Collection
7. Philippe Hurel, Yumi
8. Wilde Gallery, Valentin Carron, Lamitié
9. Mathieu Lehanneur, Gravity bench
10. Eichholtz, chandelier Furore
11. Jars France, assiettes Wabi-Seidou
12. Eichholtz, Mazzini table lamp